

**Sitzung des Ausschusses für Kultur,
Tourismus, Umwelt und Energie der
Stadtverordnetenversammlung der Stadt
Zossen am 11.03.2024**

**Information der Verwaltung
zum Punkt 14. der Tagesordnung**

Radverkehrskonzept

- Im Rahmen des RVK Zossen entwickelte Ansätze wurden in das RVK des Landkreises Teltow-Fläming übernommen
- Auszug aus dem radtouristischem Zielnetz:

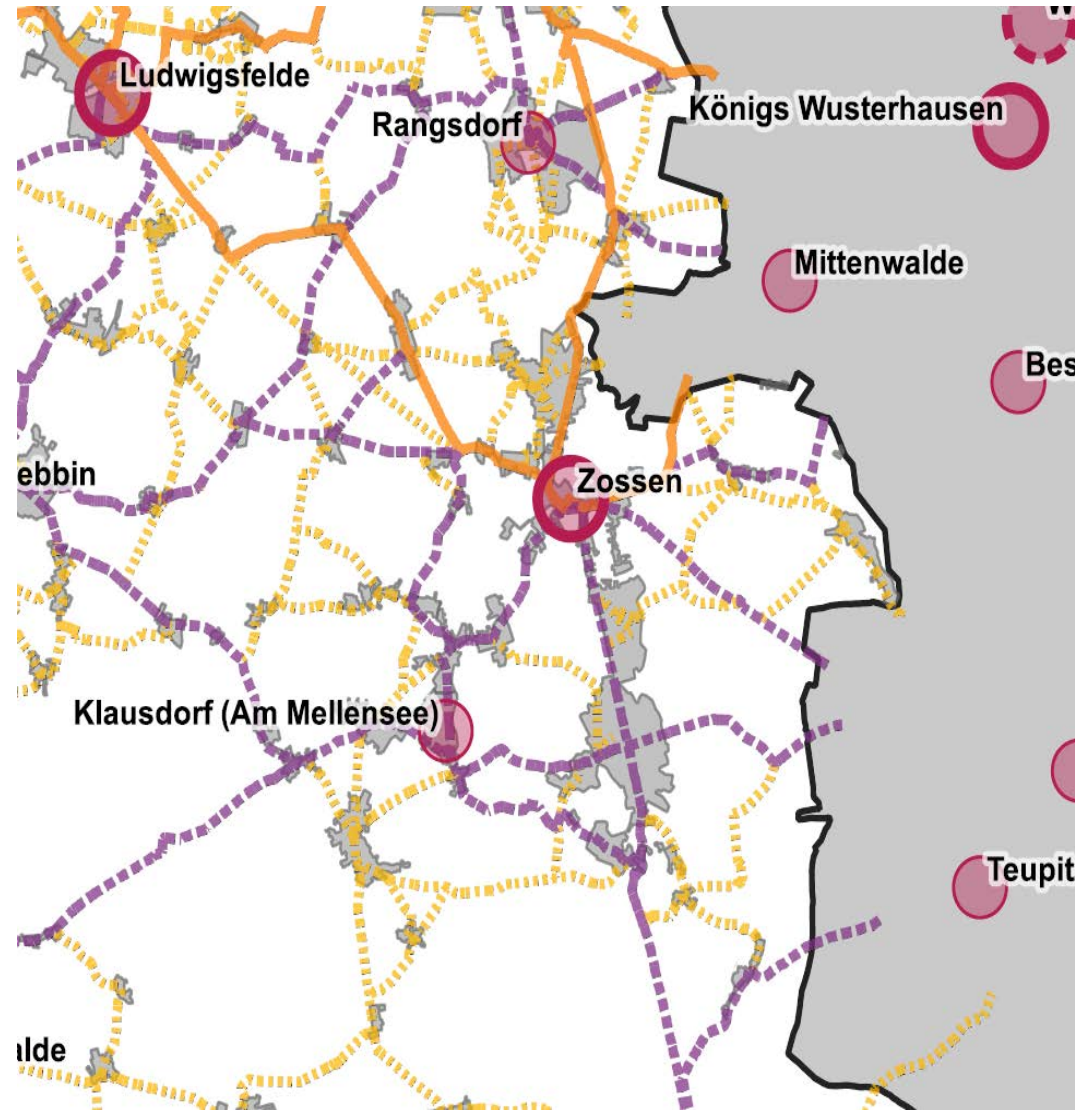
ID	Route	Vorschlag/ Idee	Verlauf	Erläuterung
3	neue Route Nottekanal (Notte)	landschaftlich attraktiver Radweg entlang des Nottekanals von Zossen nach Mittenwalde	konkreter Verlauf am Nottekanal (Nord-/Südufer) ist zu prüfen	Verlängerung des bestehenden Radweges entlang des Nottekanals (Mellensee - Zossen) bis nach Mittenwalde, dort Anschluss bis Königs Wusterhausen, Vorschlag wird durch Landkreis Dahme-Spreewald unterstützt
5	Neue Route Zossen-Teupitz-Baruth (ZoTeuBa)	Verbindungsroute Zossen - Baruth/Mark über die touristischen Zielpunkte Wünsdorf-Waldstadt, Zesch am See, Teupitzer See und Glashütte	Zossen - Wünsdorf - Waldstadt - Zesch am See - Teupitzer See - Glashütte - Baruth /Mark	touristisch attraktive Alternativ-Verbindung zur B96, Aufgreifen von Vorschlägen der Kommune Zossen im Bereich Wünsdorf/Waldstadt, Vorschlag wird auch durch Landkreis Dahme-Spreewald unterstützt

Quelle: Radverkehrskonzept Landkreis Teltow-Fläming vom 15.11.2023, S. 114 -115

Radverkehrskonzept

Auszug Zielnetz für den überörtlichen Alltagsradverkehr des Radverkehrskonzeptes des Landkreises Teltow-Fläming:

- Verbindung Mittelzentren (RIN-Kategorie AR/IR II)
- - - - - Verbindung grundfunktionaler Schwerpunkt (RIN-Kategorie AR/IR III)
- ⋯⋯⋯ Verbindung Ortschaften (RIN-Kategorie AR/IR IV)





Quelle: Radverkehrskonzept Landkreis Teltow-Fläming vom 15.11.2023, Anlage 8


Radverkehrskonzept


Auszug Zielnetz Radverkehr des Radverkehrskonzeptes des Landkreises Teltow-Fläming:


Maßnahme an Streckenabschnitt

 Bau eines Radwegs (außerorts)


 Oberfläche instandsetzen


 Bau eines Radwegs prüfen oder sonstige Maßn.

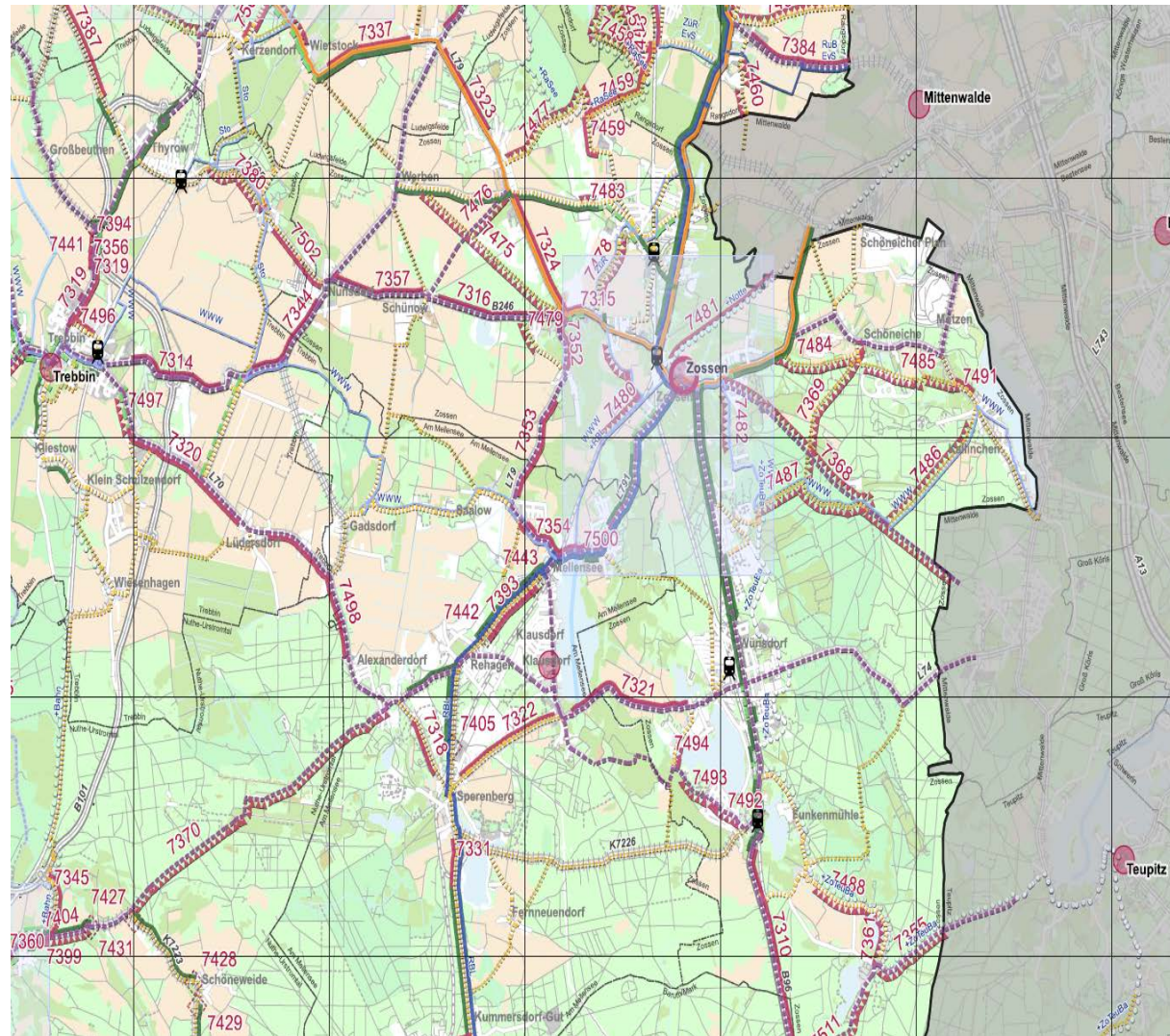
 Radverkehrsführung in Ortsdurchfahrt verbessern

 Punktmaßnahmen

Radverkehrsanlagen (Bestand)

 Radweg vorhanden

 Fahrbahnführung + alternative Führung vorhanden



Quelle: Radverkehrskonzept Landkreis Teltow-Fläming vom 15.11.2023, Anlage 10

Radnetz Brandenburg in der Erstellung

- Gemäß Koalitionsvertrag des Landes Brandenburg vom Oktober 2019 und Beschluss des Landtages Brandenburg „Den Radverkehr weiter ins Rollen bringen“ wurde die Radverkehrsstrategie des Landes Brandenburg neukonzipiert, im Mai 2023 beschlossen und veröffentlicht.
- Zentrale Maßnahme ist dabei die Erarbeitung eines baulastträgerübergreifenden und landesweiten „Radnetz Brandenburg“, welches dazu dienen soll, in den kommenden Jahren eine Grundlage für die Bedarfsplanung zu haben, sowie die Prozesse zur Priorisierung und Umsetzung unter den Baulastträgern zu optimieren.
- Das Konzept für das „Radnetz Brandenburg“ soll durch externe Dienstleister im Auftrag des MIL bis Ende des Jahres 2024 fertig gestellt werden.
- Zossen konnte in diesen Prozess die Daten seines vorliegenden Radverkehrskonzeptes in einem speziellen Geodatenformat einbringen.

