

von: **Bauamt**

<b>Bürgermeister</b>	<b>Rechts- und Personalamt</b>	<b>Kämmerei</b>	<b>Bauamt</b>	<b>Wirtschaftsförderung</b>	<b>Ordnungsamt</b>

für

<b>Beratungsfolge:</b>				
<b>Gremium</b>	<b>Datum Sitzung</b>	<b>Zuständigkeit</b>	<b>Abstimmung ( J / N / E )</b>	<b>TOP</b>
<b>Ortsbeirat Zossen</b>		<b>Anhörung und Stellungnahme</b>		<b>Ö</b>
<b>Ausschuss für Bau, Bauleitplanung und Wirtschaftsförderung der Stadt Zossen</b>	<b>15.06.2022</b>	<b>Beratung und Empfehlung</b>		<b>Ö</b>
<b>Stadtverordnetenversammlung der Stadt Zossen</b>	<b>05.07.2022</b>	<b>Entscheidung</b>		<b>Ö</b>

**Betreff:****Widmungsverfügung der öffentlich genutzten Straße "Schwalbenweg" in Zossen****Beschlussvorschlag:**

Die Stadtverordnetenversammlung der Stadt Zossen beschließt:

Die Widmung der Straße „Schwalbenweg“ als Gemeindestraße.  
 Die Widmungsverfügung wird im kommenden Amtsblatt bekanntgegeben.

**Mitwirkungsverbot gem. § 22 BbgKVerf**

x besteht nicht \_\_\_\_\_ besteht für

Bestätigung nach Beschlussfassung	Bestätigung nach Beschlussfassung
Bürgermeisterin	Vors. d. Stadtverordnetenversammlung

**Begründung:**

Die im Plangebiet „Wohnsiedlung Machnower Chaussee“ erbaute Straße wurde an die Stadt übergeben und soll nun für den öffentlichen Verkehr gewidmet werden.  
Es handelt sich hierbei um eine Gemeindestraße.

**Finanzielle Auswirkungen:**

Ja \_\_\_\_\_ Nein \_\_\_\_\_

Gesamtkosten:

Deckung im Haushalt:

Ja \_\_\_\_\_ Nein \_\_\_\_\_

Finanzierung:

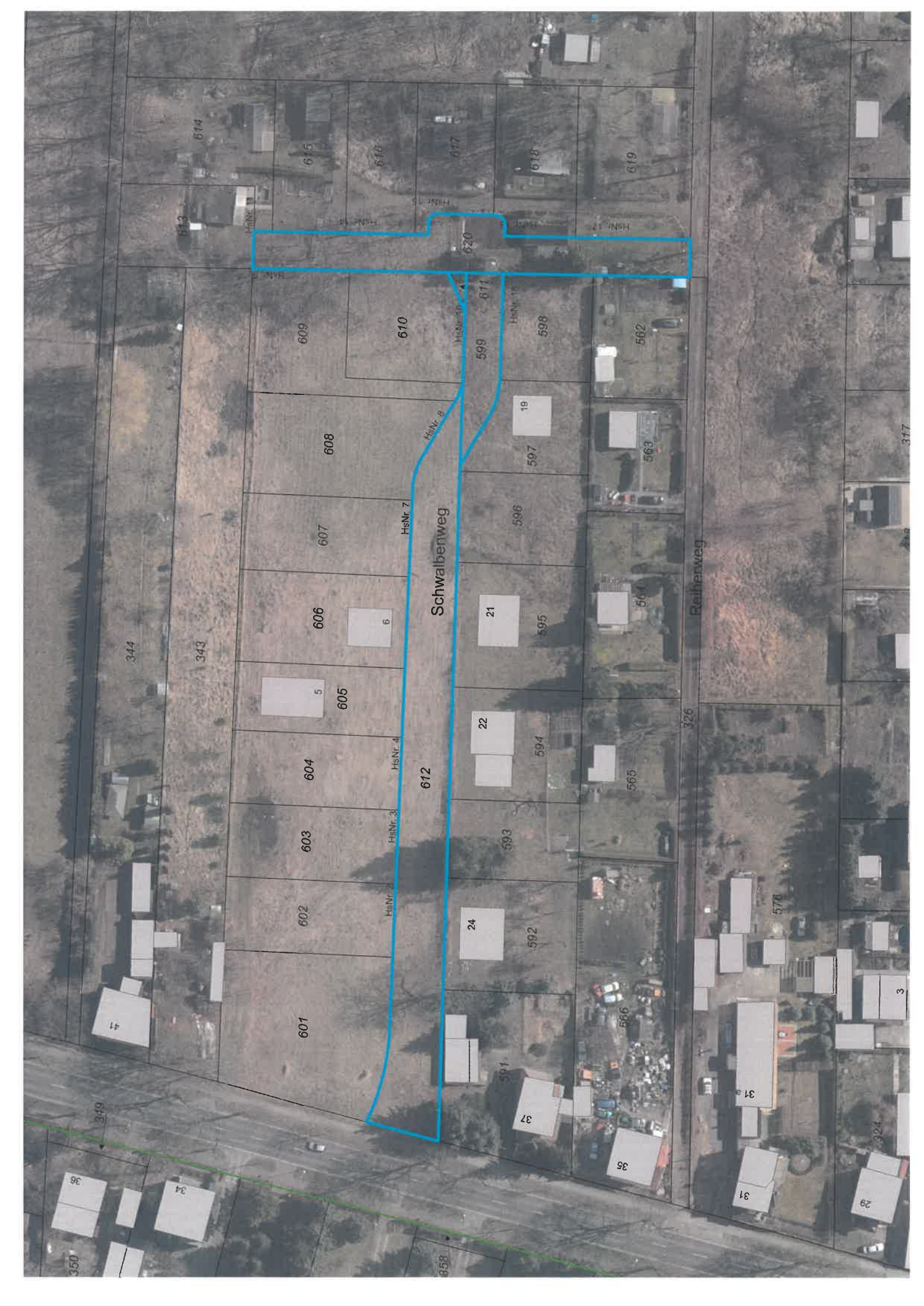
Finanzierung aus der  
Haushaltsstelle:

**Hinweis:**

Die beigefügten Anlagen wurden ggf. wegen der geltenden Datenschutz-Grundverordnung (DSGVO) von persönlichen Daten freigemacht. Ersteller der Unterlagen sowie geweißte Inhalte sind der Stadt Zossen bekannt.

**Anlage:**

Flurkartenauszug  
Ausführungsplanung



Schwalbenweg

Reihenweg

349

358

601

602

603

604

605

606

607

608

609

610

611

612

613

614

615

616

617

618

619

591

37

35

31

31

576

566

592

593

594

22

21

596

597

598

562

563

564

29

324

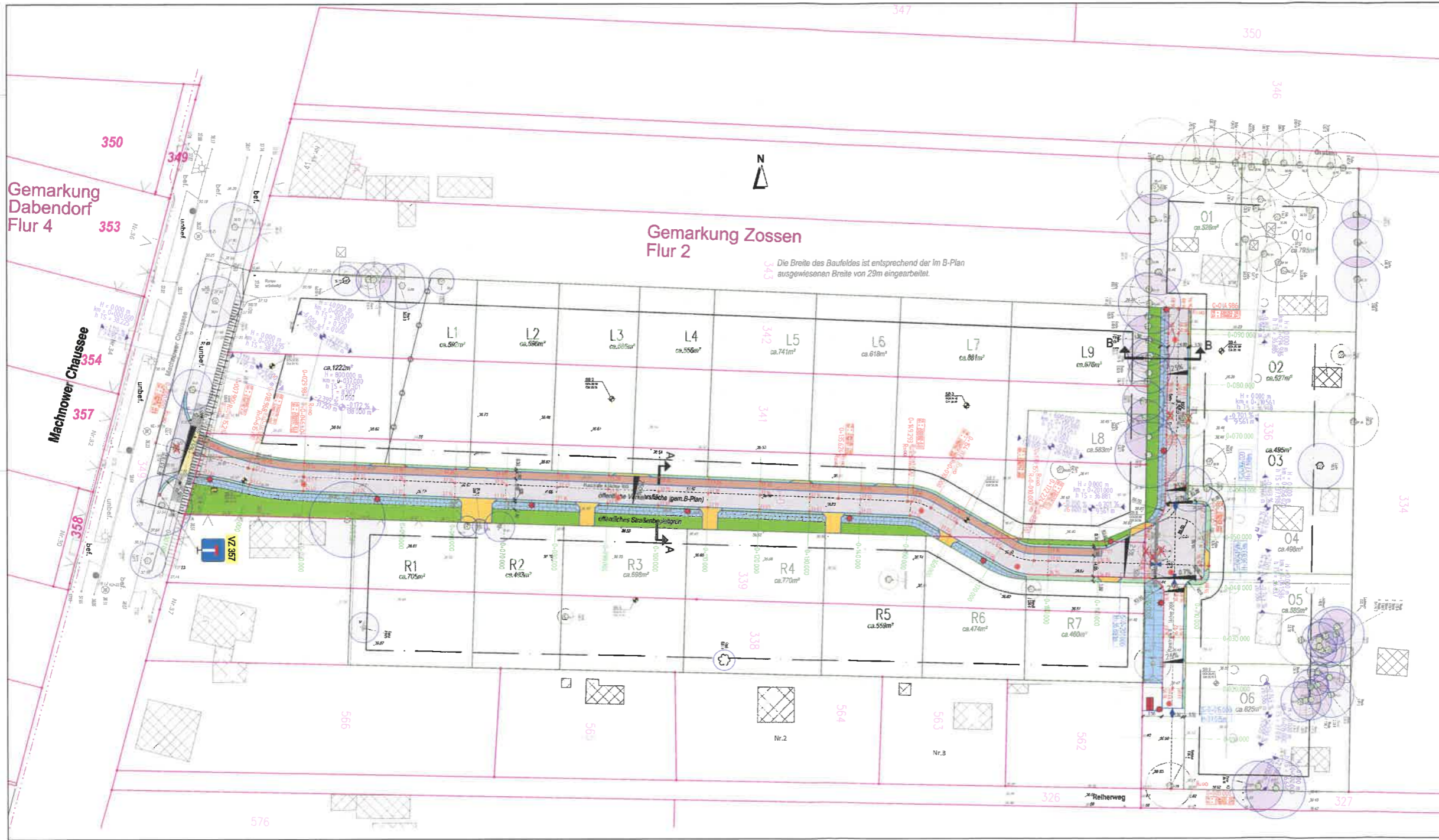
3

326

317

318

319



**Gemarkung Zossen Flur 2**  
 Die Breite des Baufeldes ist entsprechend der im B-Plan ausgewiesenen Breite von 29m eingearbeitet.

**Gemarkung Dabendorf Flur 4**

- Zuwerkzeichnung:**
- Fahrbahn - Asphalt
  - Mehrzweckstreifen, Pflaster
  - Zufahrten, abgestimmt
  - Zufahrten, nicht abgestimmt
  - Bankett - Schotter
  - Mäde
  - Grünfläche
  - Anweisung Geh- und Radweg
  - Baumtreppe
  - Pflasterterrasse
  - Hochbord
  - Hochbord auf Lücke
  - Randbord
  - Tiefbord
  - Tangentialstichtpunkt mit Angaben von Gefälle (-) und Steigung (+) in Prozent, Länge der Gefälle- bzw. Steigungsstrecke und Radius
  - Achsenabstände
  - Koordinaten der Übergänge von Gerade und Bogen
  - Fahrbahnquerung
  - Querschnitte, Stationierung
  - Tiefpunkt - Hochpunkt
  - ursprüngliche Geländeoberfläche / geplante Deckenoberfläche
  - Straßenbeleuchtung - City Sign (Lamp), Signify (Philips)
  - Laub- und Nadelbaum mit Umfang - Bestand
  - Laub- und Nadelbaum mit Umfang - herkömmliche Blume
  - Laub- und Nadelbaum mit Umfang - Füllung
  - Schutzwasserachse - Planung
  - Pumpwerk - Planung
  - Flurstücksgrenze / -nummer
  - Parzellierung mit Nummer und Größe der Grundstücke

		BEV Ingenieure GmbH Bauwesen - Energie - Verkehr Am Anzeiger 10 12121 Berlin, Deutschland Telefon: +49 (0) 30 25 00 10 E-Mail: info@bev.de	
		Avium Development GmbH Machnower Chaussee 12 12555 Zossen Telefon: +49 (0) 30 25 00 10 E-Mail: info@aviu.de	
<b>Erstellung B-Plan Machnower Chaussee, Stadt Zossen / OT Dabendorf</b>			
<b>AUSFÜHRUNGSPLANUNG</b>		<b>Legenplan - Straßenbau, Deckenoberflächenplan und Beschilderungsplan - B-Plan Machnower Chaussee</b>	
Entwurfsphase: <b>100%</b> Maßstab: <b>1:200</b> Datum: <b>19.07.2013</b>	Blatt: <b>10</b> Gesamt: <b>10</b>	Projekt: <b>19 7 13 AP-15B-01</b>	Blatt: <b>10</b> Gesamt: <b>10</b>