

von: **Bauamt**

<b>Bürgermeister</b>	<b>Rechts- und Personalamt</b>	<b>Kämmerei</b>	<b>Bauamt</b>	<b>Wirtschaftsförderung</b>	<b>Ordnungsamt</b>

für

<b>Beratungsfolge:</b>				
<b>Gremium</b>	<b>Datum Sitzung</b>	<b>Zuständigkeit</b>	<b>Abstimmung (J/N/E)</b>	<b>TOP</b>
<b>Ortsbeirat Zossen</b>		<b>Anhörung und Stellungnahme</b>		<b>Ö</b>
<b>Ausschuss für Bau, Bauleitplanung und Wirtschaftsförderung der Stadt Zossen</b>	<b>15.06.2022</b>	<b>Beratung und Empfehlung</b>		<b>Ö</b>
<b>Stadtverordnetenversammlung der Stadt Zossen</b>	<b>04.07.2022</b>	<b>Entscheidung</b>		<b>Ö</b>

**Betreff:**

**Widmungsverfügung der öffentlich genutzten Straße "An den Sakazen" in Zossen, GT Dabendorf**

**Beschlussvorschlag:**

Die Stadtverordnetenversammlung der Stadt Zossen beschließt:

Die Widmung der Straße „An den Sakazen“ als Gemeindestraße.  
Die Widmungsverfügung wird im kommenden Amtsblatt bekanntgegeben.

**Mitwirkungsverbot gem. § 22 BbgKVerf**

besteht nicht  besteht für

Bestätigung nach Beschlussfassung	Bestätigung nach Beschlussfassung
Bürgermeisterin	Vors. d. Stadtverordnetenversammlung

**Begründung:**

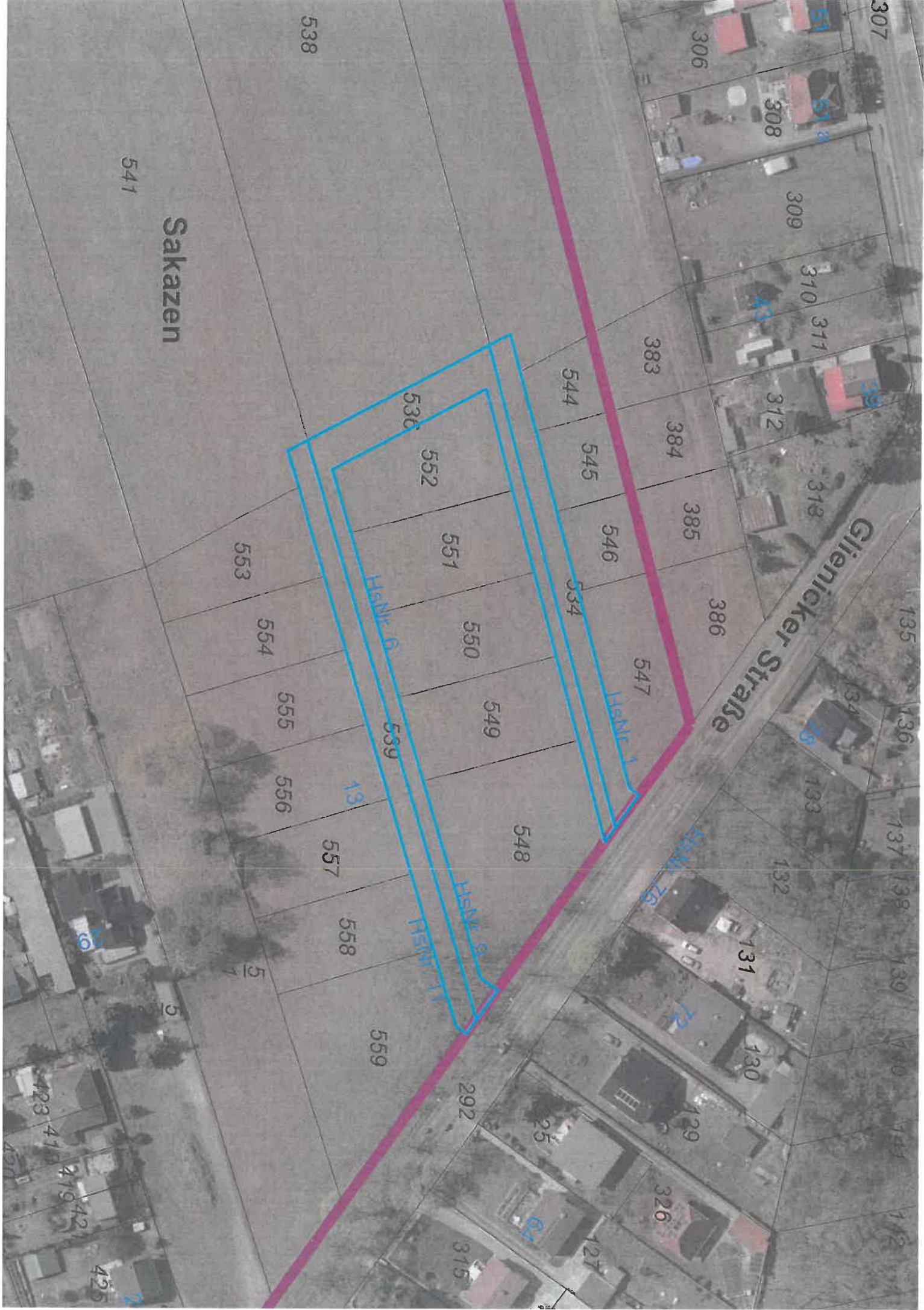
Die im Plangebiet „Glienicker Straße I.BA“ erbaute Straße wurde an die Stadt Zossen übergeben und soll nun für den öffentlichen Verkehr gewidmet werden.  
Es handelt sich hier um eine Gemeindestraße.

**Hinweis:**

Die beigefügten Anlagen wurden ggf. wegen der geltenden Datenschutz-Grundverordnung (DSGVO) von persönlichen Daten freigemacht. Ersteller der Unterlagen sowie geweißte Inhalte sind der Stadt Zossen bekannt.

**Anlage:**

Flurkartenauszug  
Ausführungsplanung



Sakazen

Gilenicker Straße

HEMT 1

HEMT 2

HEMT 3

HEMT 4

HEMT 5

HEMT 6

13

541

538

530

552

551

550

549

548

558

559

292

25

326

315

423

418

419

421

425

307

306

308

309

310

311

312

318

383

384

385

386

135

136

137

138

139

140

141

142

134

133

132

131

130

129

127

5

5

5

5

51

51

43

39

70

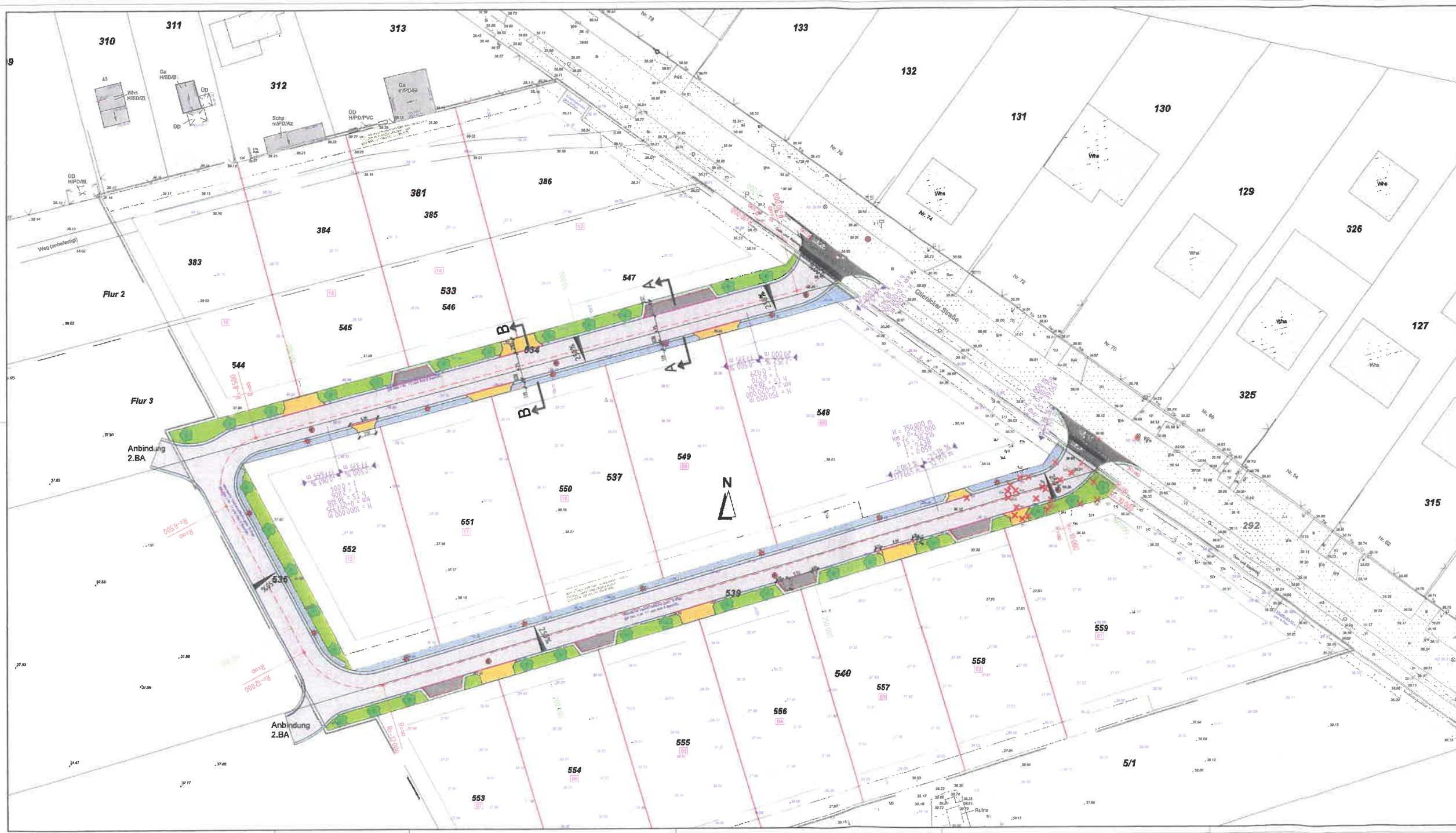
76

72

64

7





Für die Lage- und Höhenangaben der Versorgungsleitungen wird keine Gewähr übernommen			
Freundanlagen	Symbol	Freundanlagen	Symbol
<b>ELEKTROANLAGEN</b> Niedrigspannung Hochspannung Strom- Mittelspannung Kabel		<b>WÄSSER</b> Wasser Abwasser Abwasserleitung Regenwasser	
<b>GASLEITUNG</b> Kanal Kanal		<b>FERNHELMERKABEL</b> Fernmelder- Kabel	

	Asphalt
	Fußweg Pflaster
	Parkplatz
	Zufahrt
	Bankett
	Verdichtungsmulde
	Grünfläche
	Hochbord
	Tiefbord 10cm
	Rundbord
	Tiefbord 8cm
	Baumpflanzung neu
	Latene - neu
	Tangentenrichtung mit Angaben von Gefälle (-) und Steigung (+) in Prozent, Länge der Gefälle- bzw. Steigungsstrecke und Höhenmesser
	Achsenkreuzpunkte
	Fahrtbahngrenzung Querschnitte, Statlanierung
	Tiefpunkt - Hochpunkt

	Schichtplanung/Schichtbestand
	Schichtbezeichnung
	Höhe Schichtdeckel
	Rohrziele Zulauf von S20
	Abwurfhöhe
	Nennweite
	Gesamtlänge der Haltung
	Gefälle des Rohrs zulauf
	Rohrziele Abwurf und Rohrziele Zulauf
	Fließrichtung
	Revisionschacht des Hauses Nr.10

Art der Planung	Datum	Standort	gezeichnet	geprüft
BEV Ingenieure GmbH Bauwesen + Energie + Verkehr Am Angermuse 10 12717 Köpenick/Unterhiesmatten Tel: 030 753 468 40-40 Telefax: 030 753 468 40-44 E-Mail: mail@bev.de www.bev.de				
BABEST Bauwerks- und Stadtplanungsgesellschaft mbH Mannestraße 16 10119 Berlin Telefon: 030 61 79 10 00 Telefax: 030 61 79 10 50 E-Mail: info@babest.de				

**Erschließung Wohngebiet Glienicker Straße  
in der Stadt Zossen, 01542 Dabendorf**

ENTWURFSPLANUNG **LAGEPLAN 1 -  
Wohngebiet Glienicker Straße**

Übersichtsplanung	Veranschlagte Fläche	Veranschlagte Länge	Veranschlagte Breite	Veranschlagte Höhe	Veranschlagte Tiefe	Veranschlagte Masse
1:1000	1225,00 m²	1225,00 m	1225,00 m	1225,00 m	1225,00 m	1225,00 m